

Televisión y Adultos Mayores
(Quinta Encuesta Nacional de Televisión – CNTV 2005)

- Encuesta Nacional de Televisión: desde 1993 cada tres años
- Datos pertenecen a la última Encuesta 2005.
- Primera vez que se incorpora el segmento de Adultos Mayores (66 a 80 años)
- Importancia de detectar particularidades de este grupo social, que cada día aumenta su volumen e importancia.

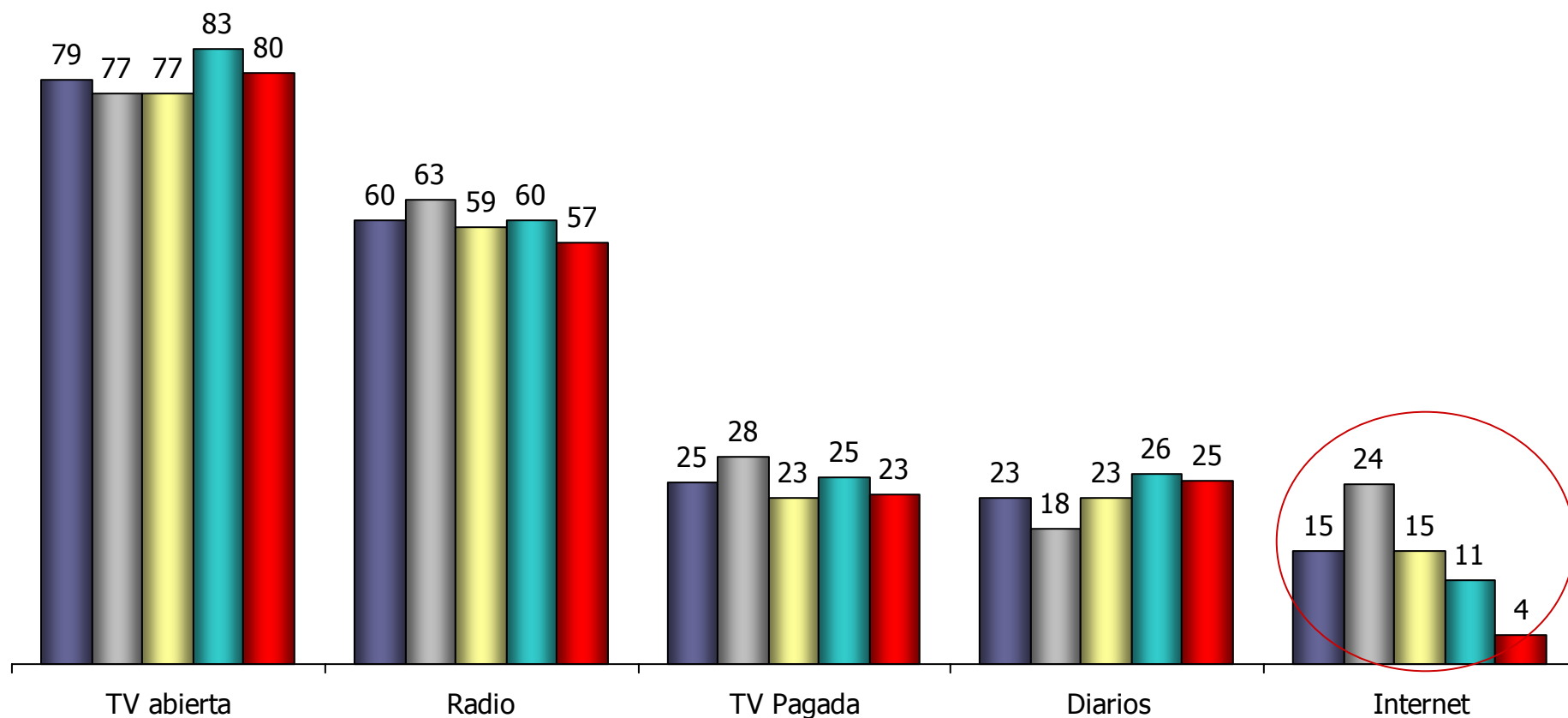
I. Consumo



Consumo diario de medios de comunicación

Porcentaje que menciona consumir todos los días el medio. Base: Total Muestra ENTV 2005

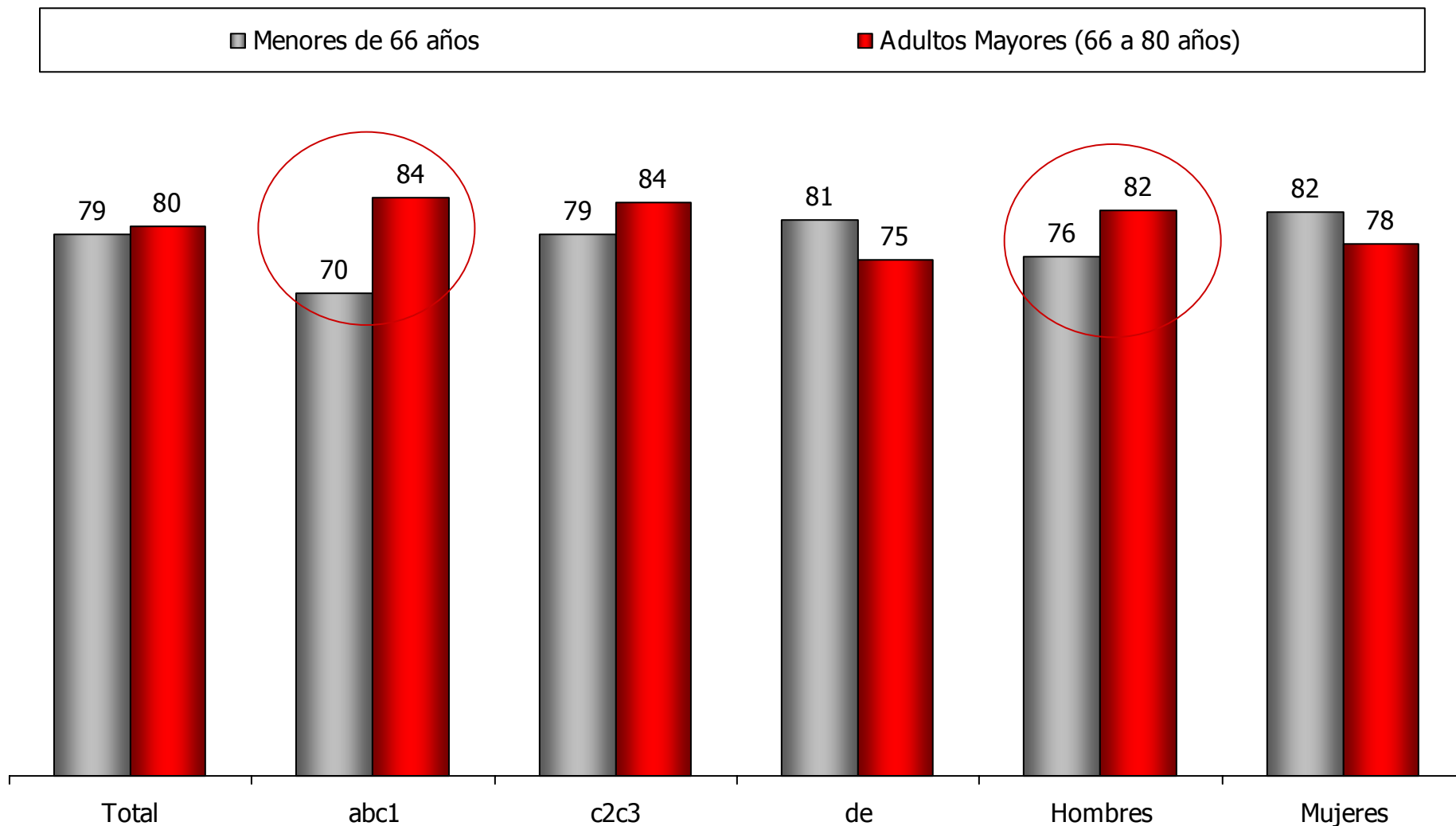
■ Total ■ 16 a 25 años ■ 26 a 45 años ■ 46 a 65 años ■ Adultos Mayores (66 a 80 años)





Consumo diario de TV Abierta según segmentos

Porcentaje que menciona consumir todos los días.





Promedios de Consumo de Televisión, día de ayer

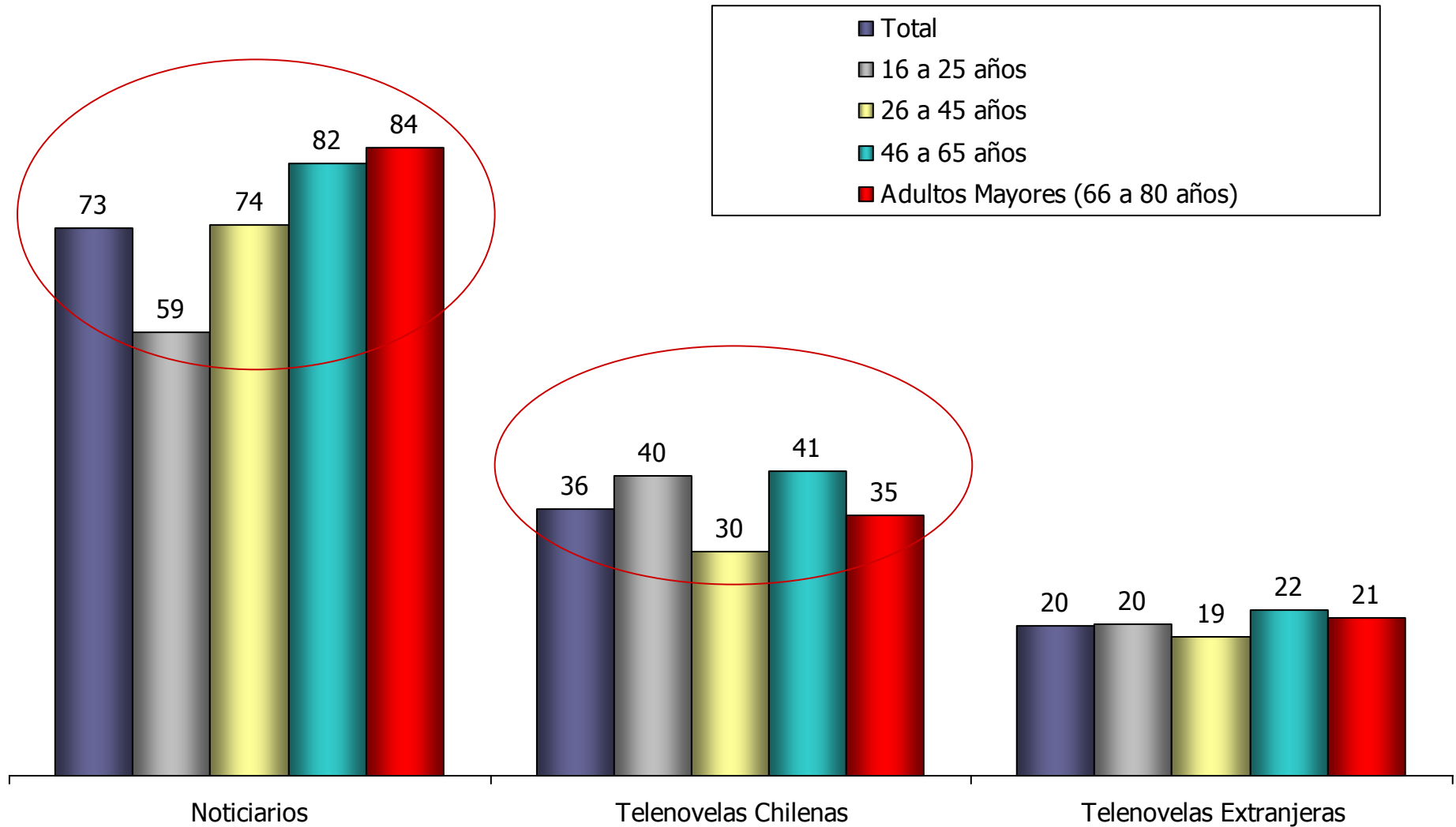
Horas – Minutos / Análisis por segmentos

	Total	16 a 25 años	26 a 45 años	46 a 65 años	66 a 80 años
Total TV Abierta	2:19	2:26	2:13	2:19	2:30
Total TV Pagada	0:45	0:59	0:42	0:38	0:42
TOTAL TELEVISIÓN	3:04	3:25	2:54	2:58	3:12



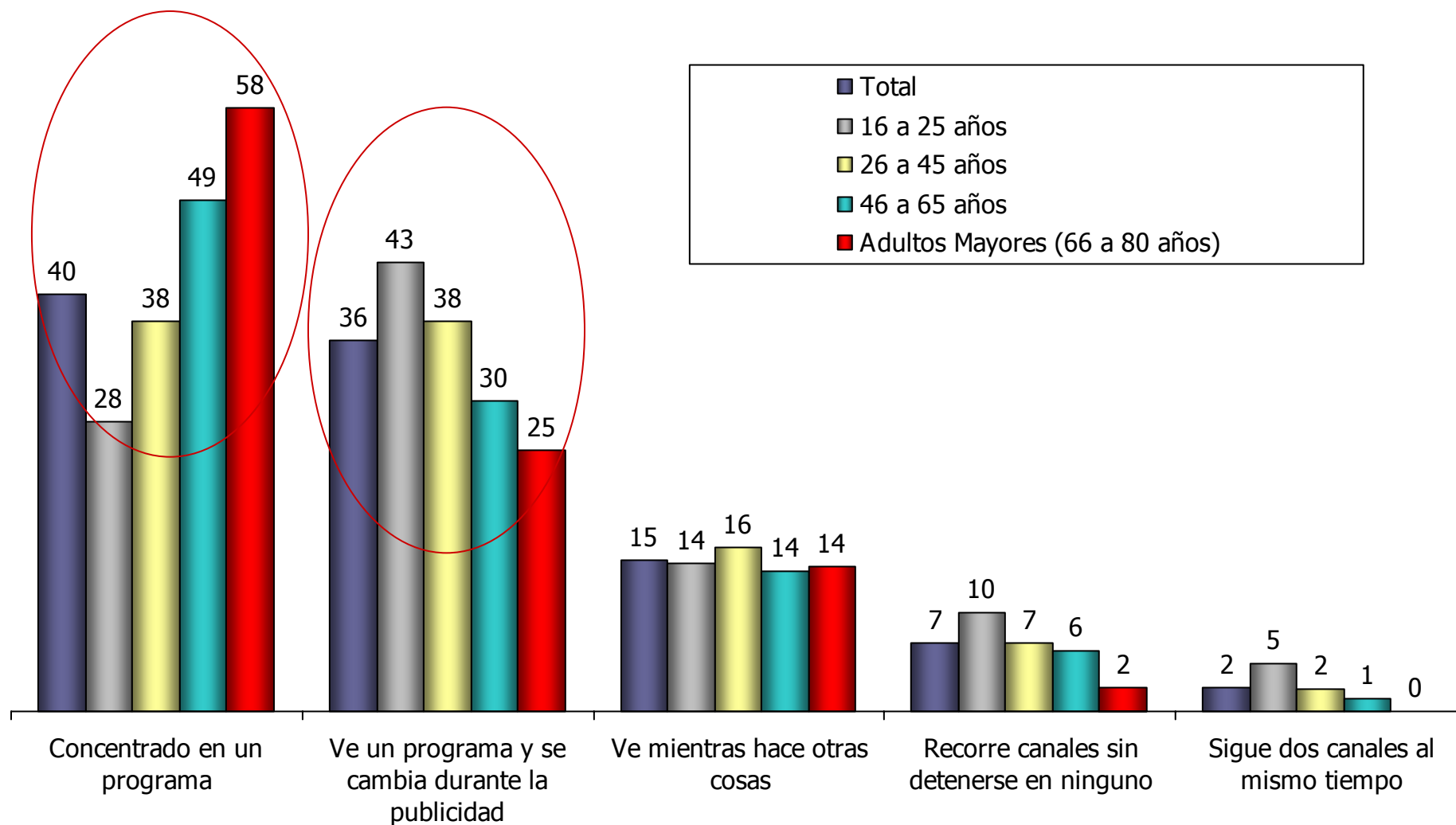
Consumo diario de géneros de TV Abierta

Base: Total Muestra ENTV 2005. Análisis por Segmento



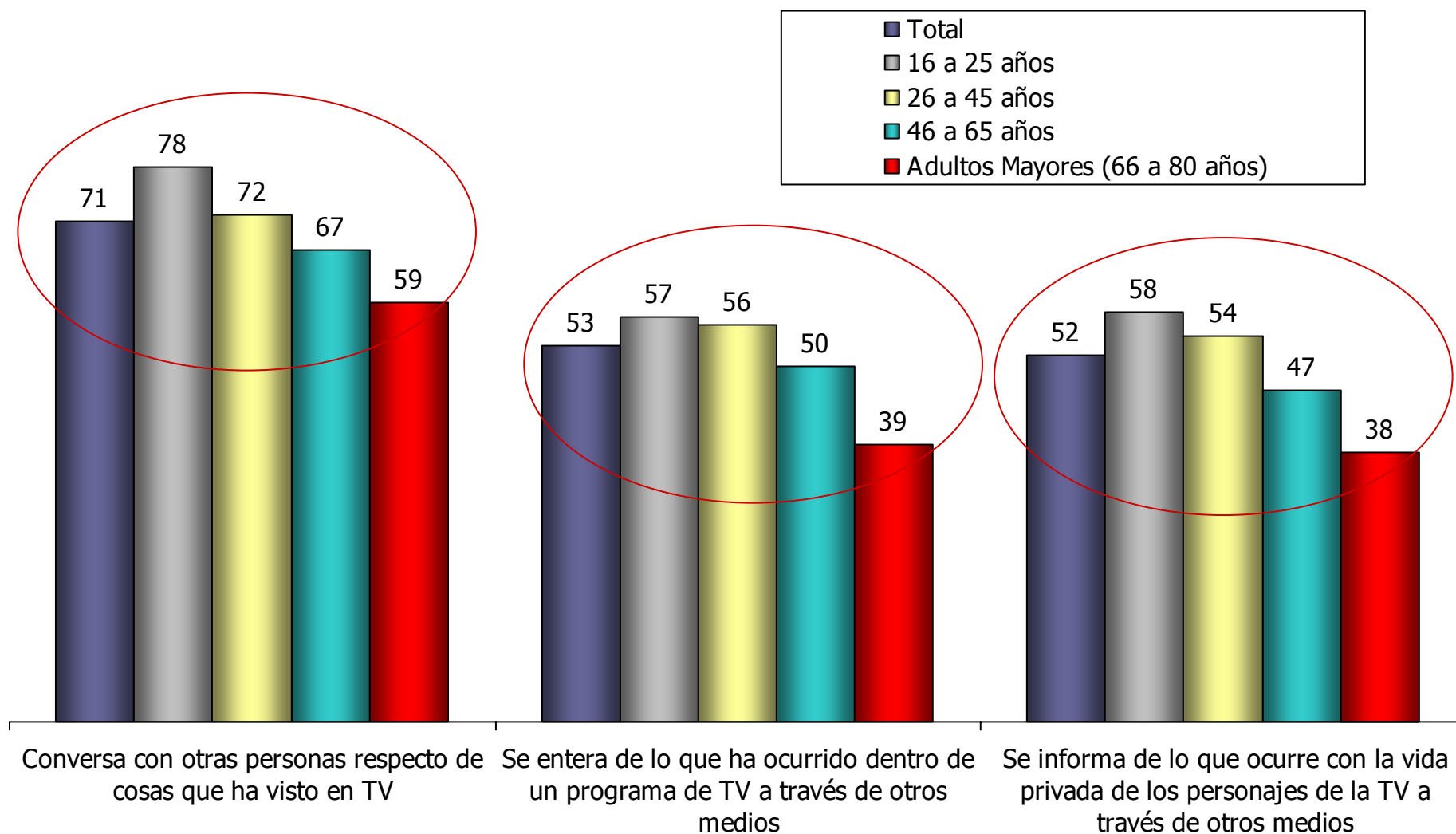
cnTV Formas de ver TV: *¿Cómo describiría su forma habitual de ver TV?*

Base: Total Muestra 2005 (2.770)



Realización de actividades relacionadas con el visionado de TV (al menos de vez en cuando)

Base: Total Muestra 2005 (2.770)



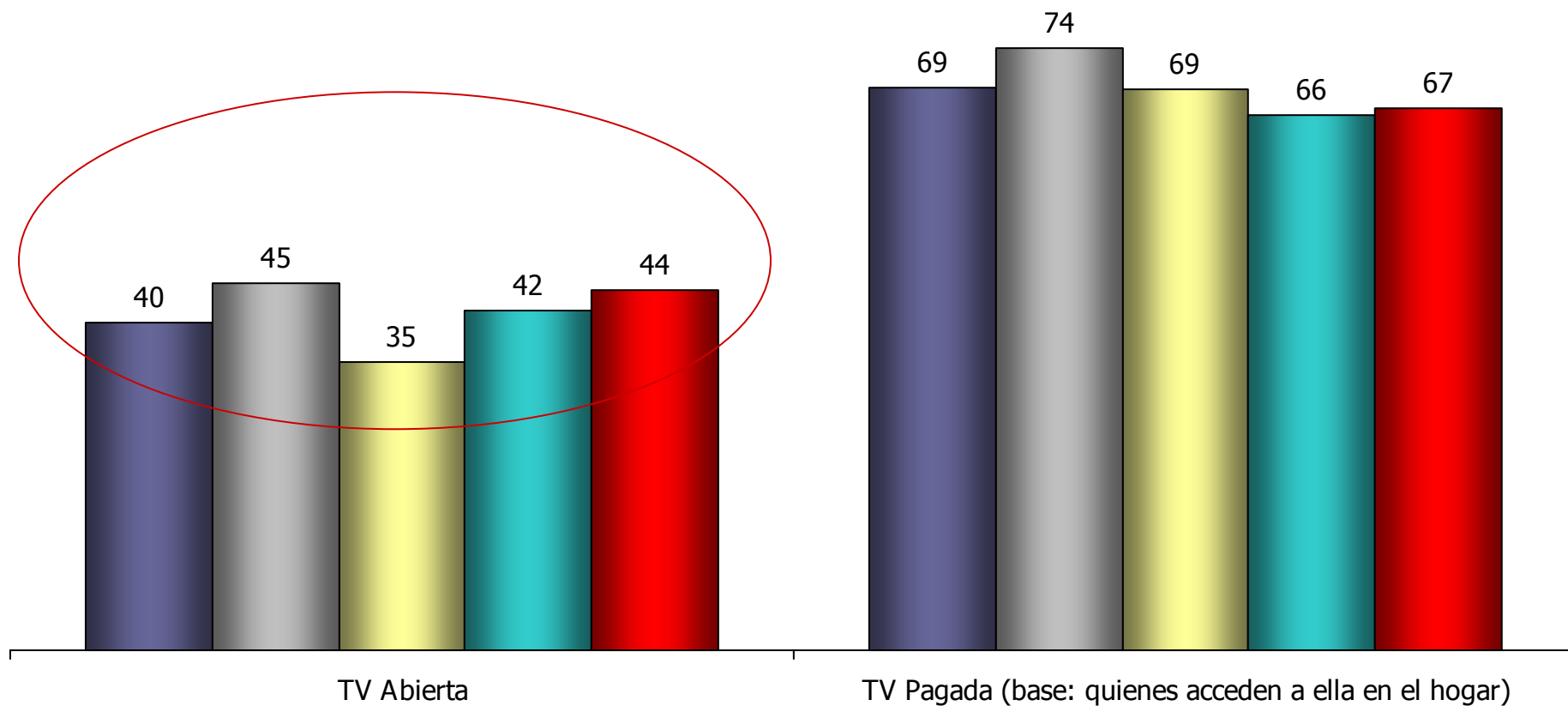
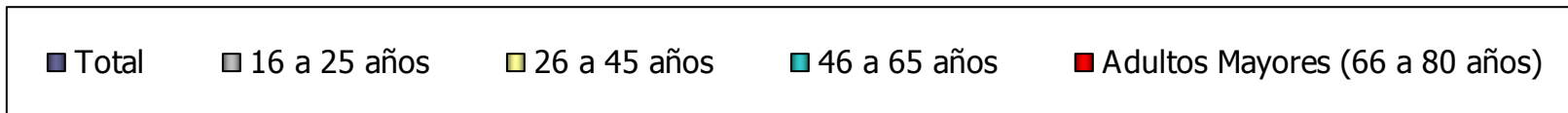
II. Evaluación



Nivel de Satisfacción con TV Abierta y Pagada

Porcentaje que está satisfecho (muy+bastante).

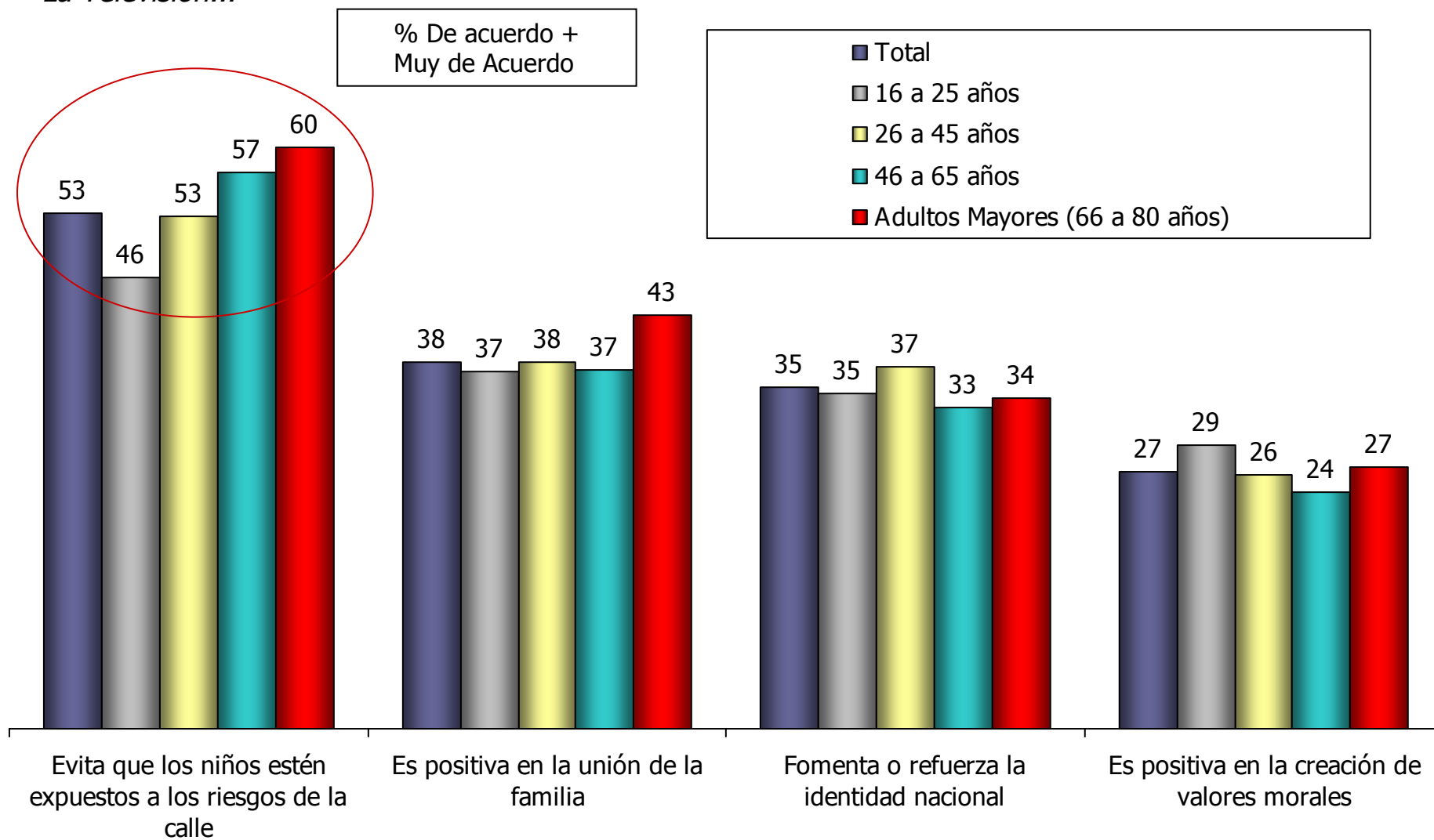
Base: Total Muestra 2005. Análisis por segmento.



Aporte de la Televisión (Frases dadas)

Escala de 1 a 5. 1 "muy de acuerdo", 5 "muy en desacuerdo". Base: Total Muestra 2005

La Televisión...

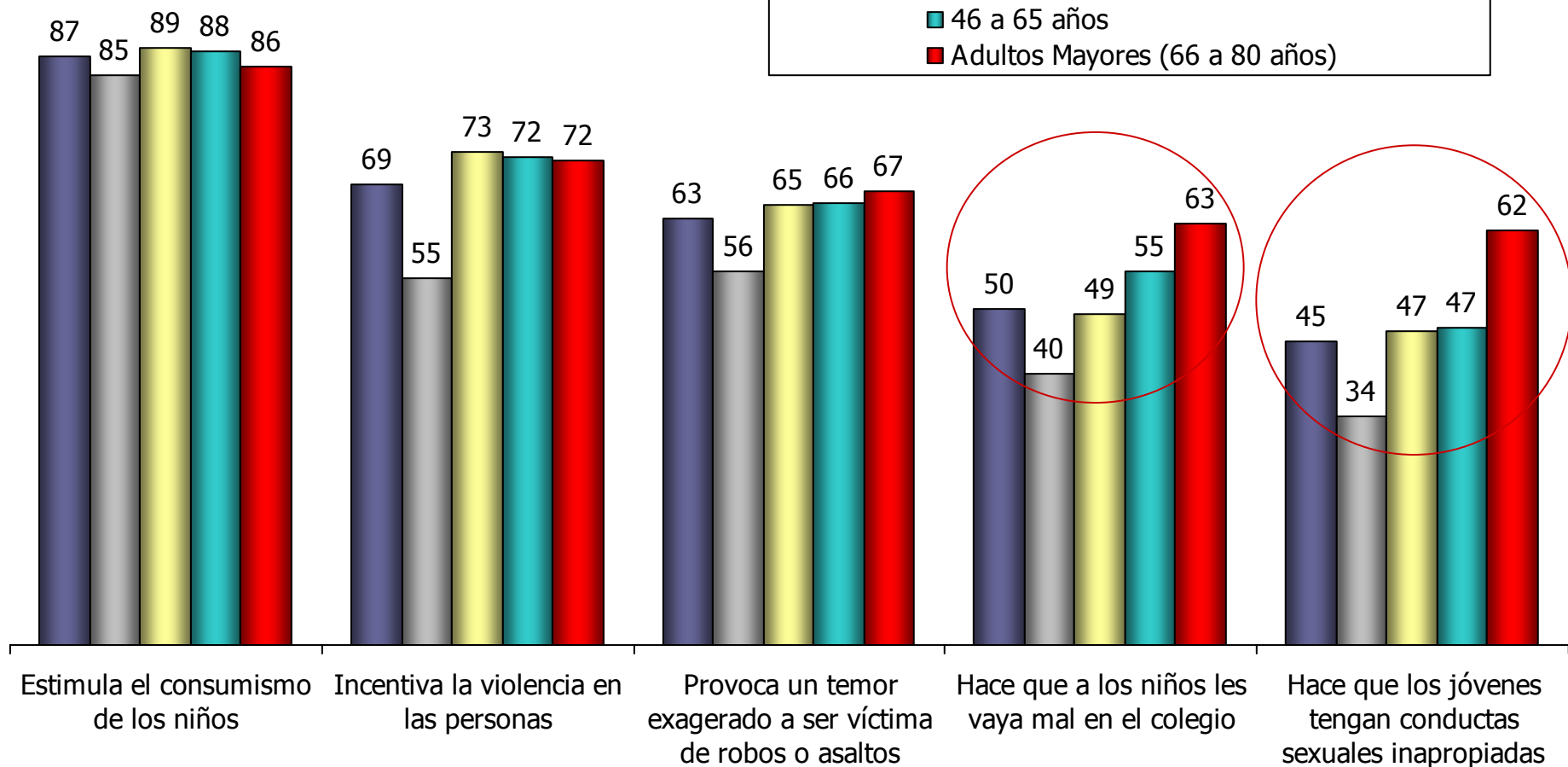
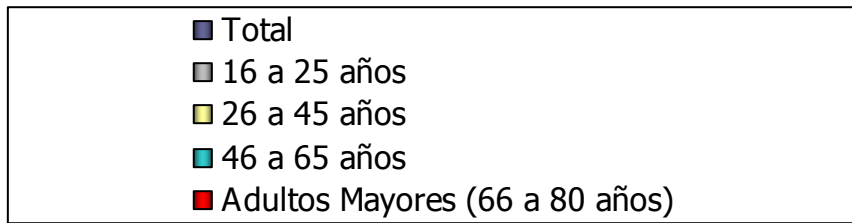


Efectos Negativos de la Televisión (Frases dadas)

Escala de 1 a 5. 1 "muy de acuerdo", 5 "muy en desacuerdo". Base: Total Muestra 2005

La Televisión...

% De acuerdo +
Muy de Acuerdo



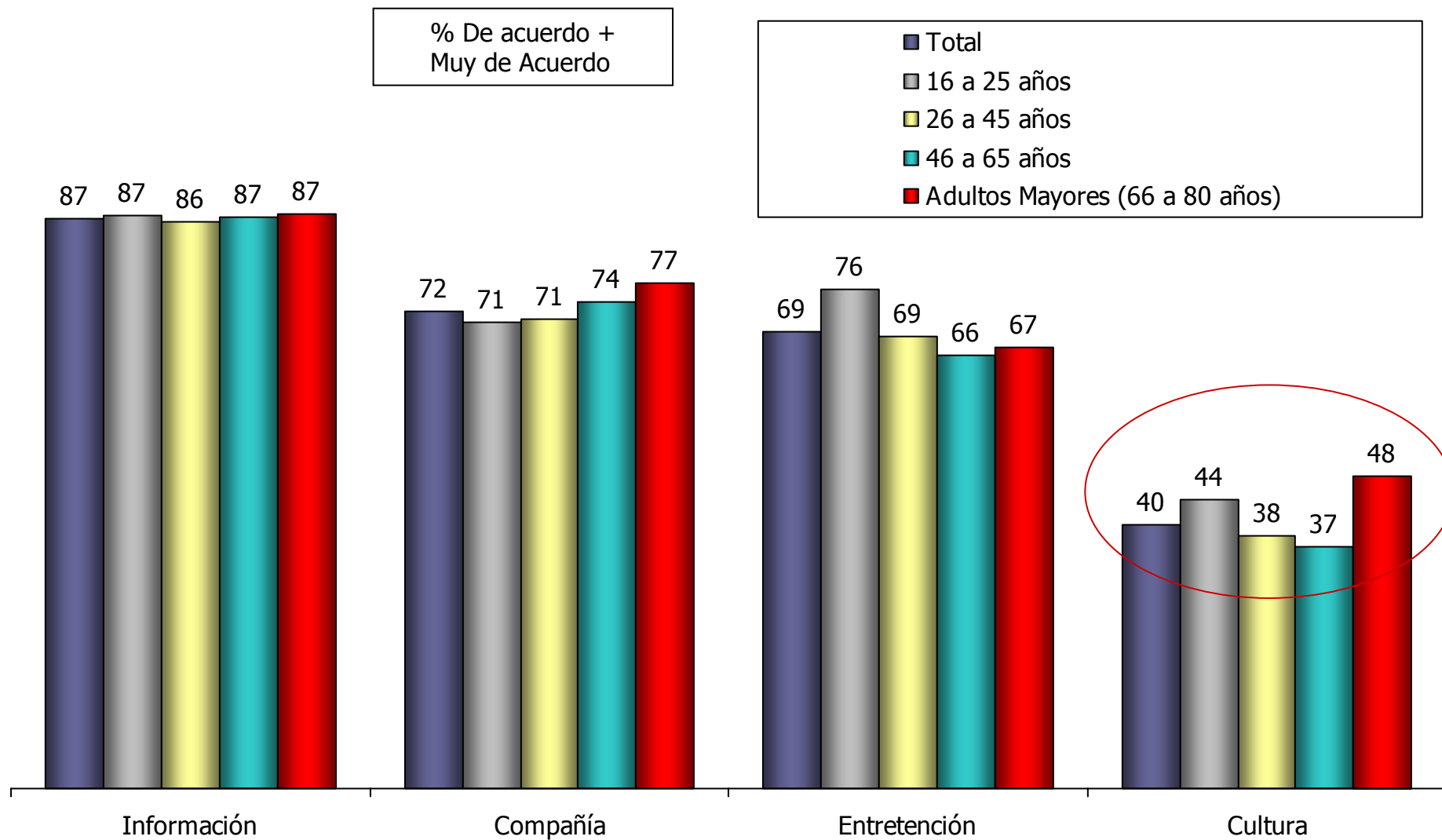


Importancia de la televisión (Frases dadas)

Escala de 1 a 5. 1 "muy de acuerdo", 5 "muy en desacuerdo".

Base: Total Muestra 2005 (2.770)

Para usted la Televisión es una importante fuente de...



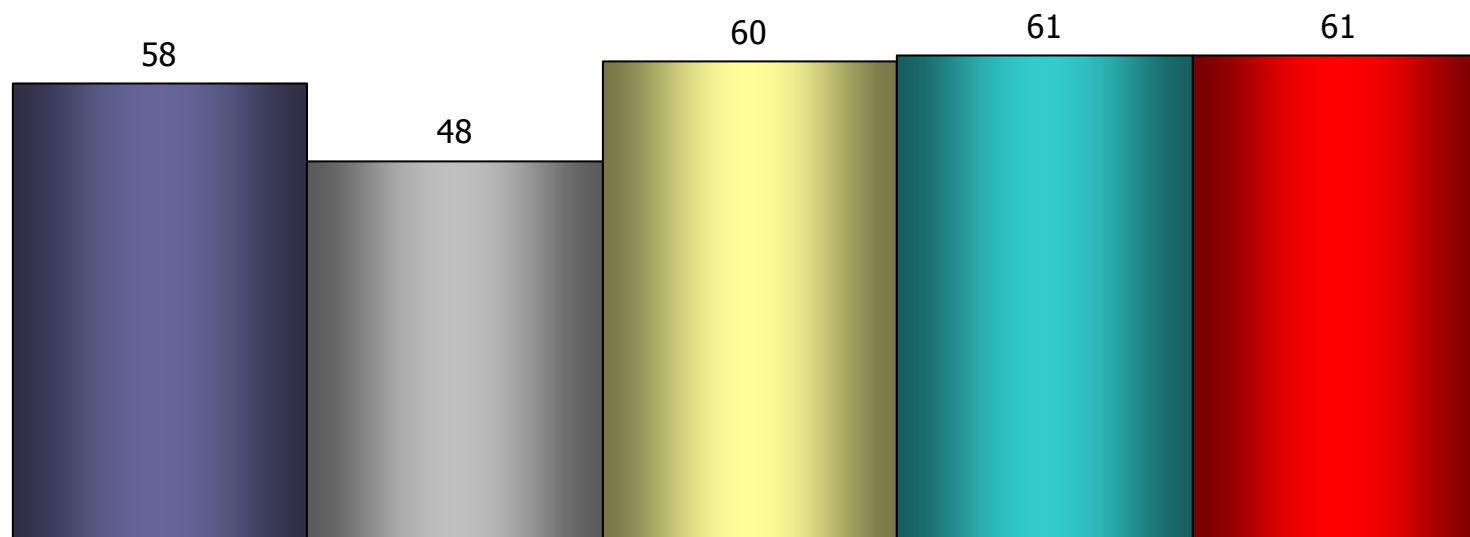
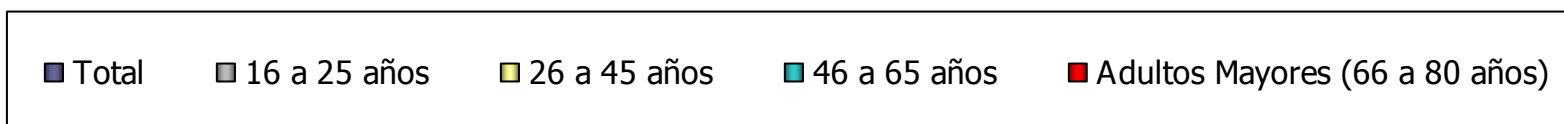
III. Regulación



Visualización de contenidos inadecuados en TV

Base: Total Muestra 2005 (2.770)

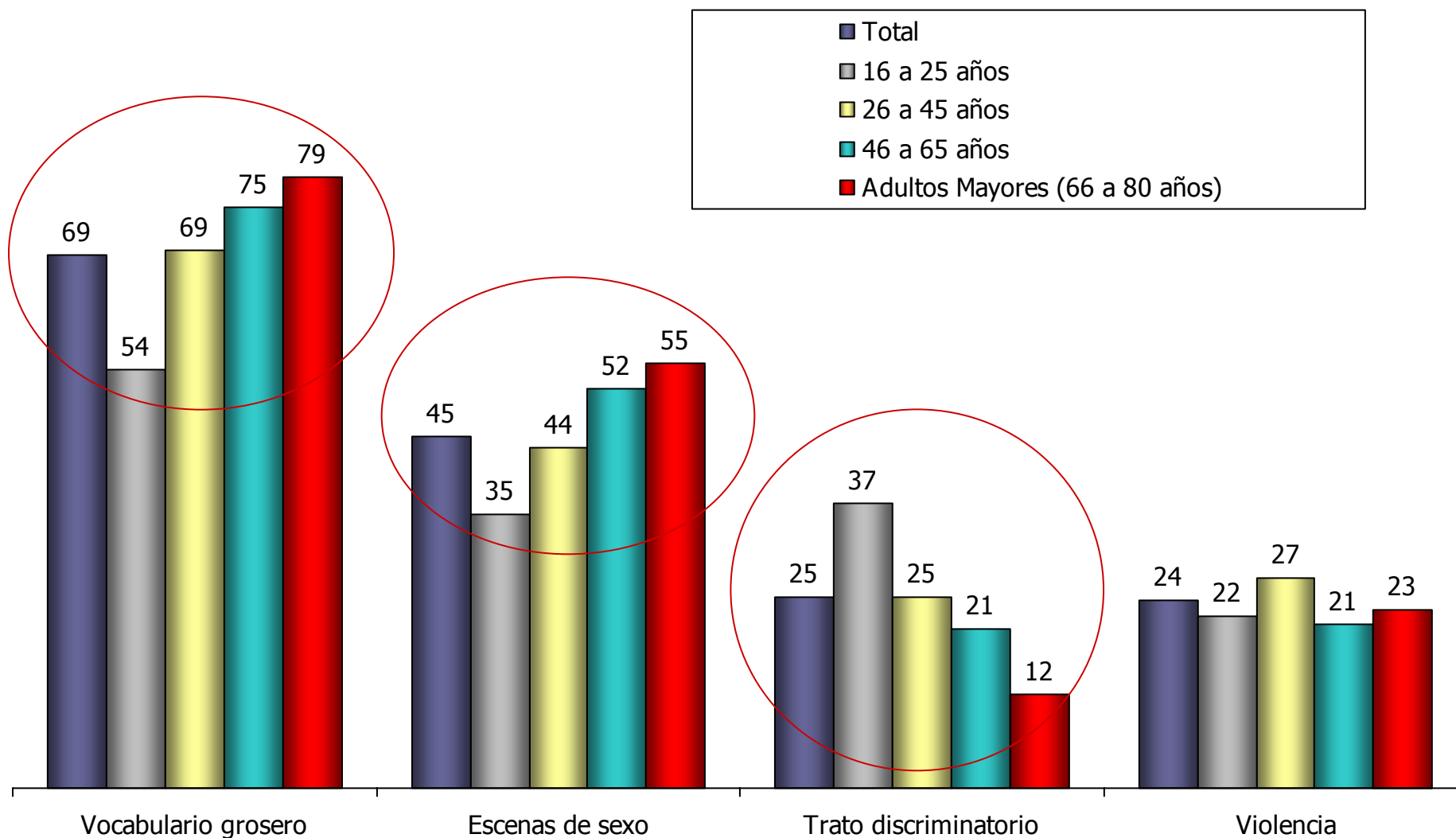
¿Usted ha visto o escuchado contenidos que le parezcan inadecuados en TV o que le hayan molestado? Porcentajes de quienes responden "SÍ"



Tipo de contenidos inadecuados visualizados en TV

Total menciones (2 menciones por persona).

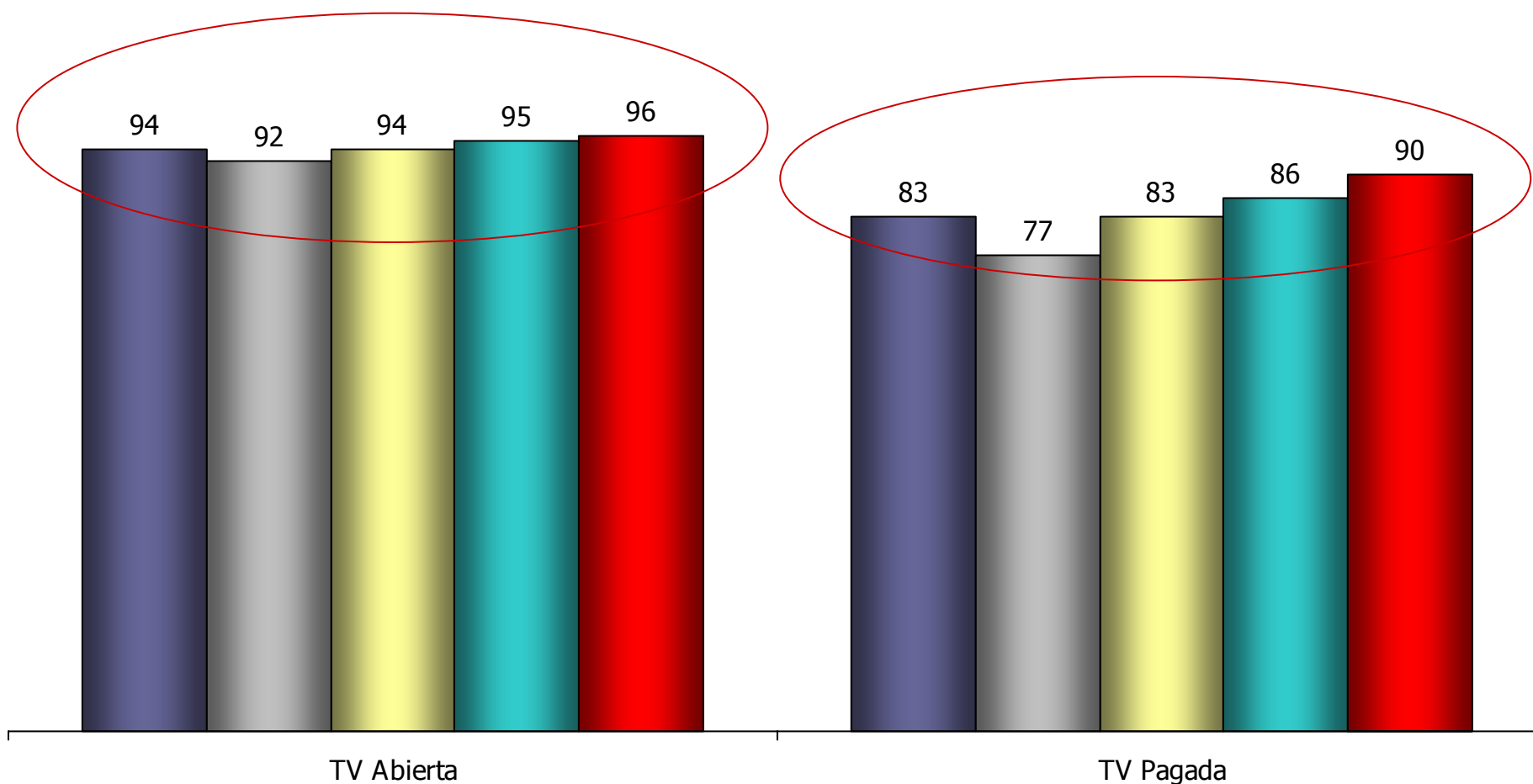
Base: Quienes vieron contenidos inadecuados 2005 (1593)





Porcentaje que opina que debe existir algún tipo de regulación en TV abierta / TV pagada

Base: Total Muestra 2005



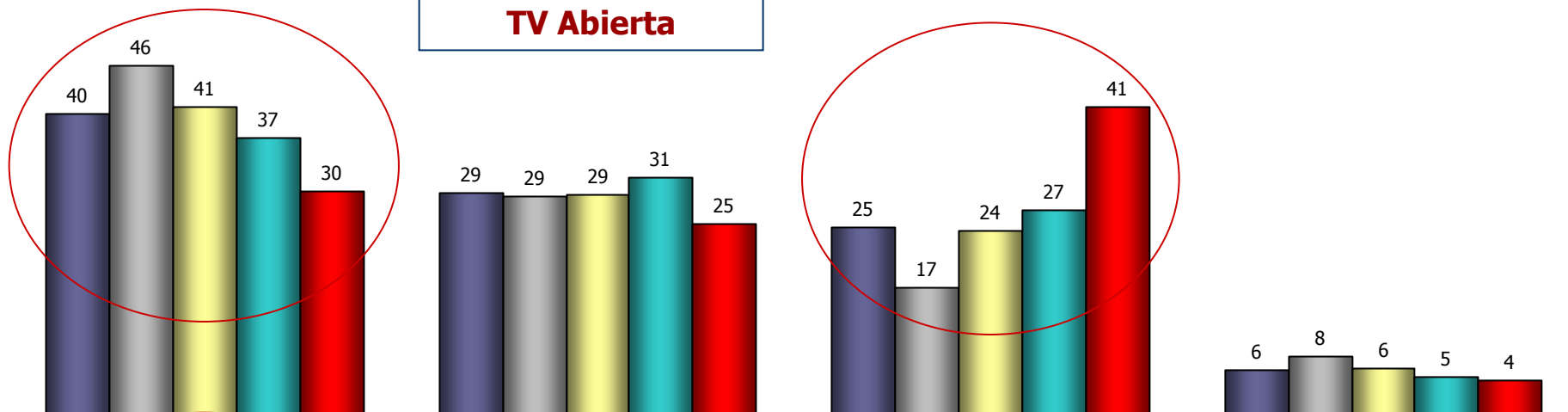


Posiciones frente a la regulación de la TV

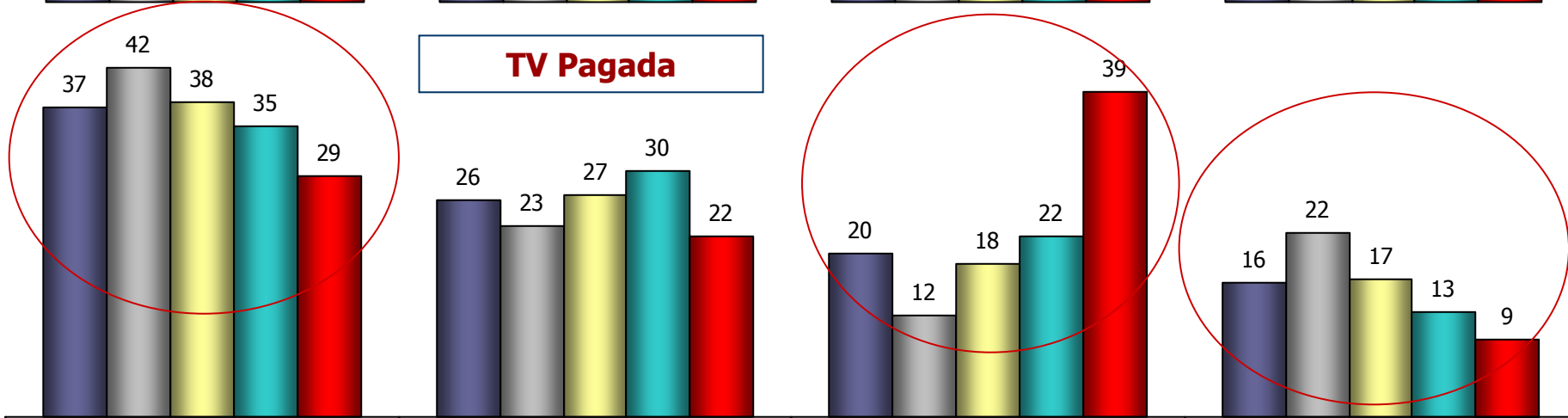
Base: Total Muestra 2005 (2.770)

■ Total ■ 16 a 25 años ■ 26 a 45 años ■ 46 a 65 años ■ Adultos Mayores (66 a 80 años)

TV Abierta



TV Pagada



Debe haber un horario definido para adultos, dentro del cual los canales pueden transmitir lo que quieran

Debe haber un horario para la programación de adultos, y en ese horario se deben regular sólo algunos contenidos extremos

Debiera haber una estricta regulación, tanto de horarios como de contenidos

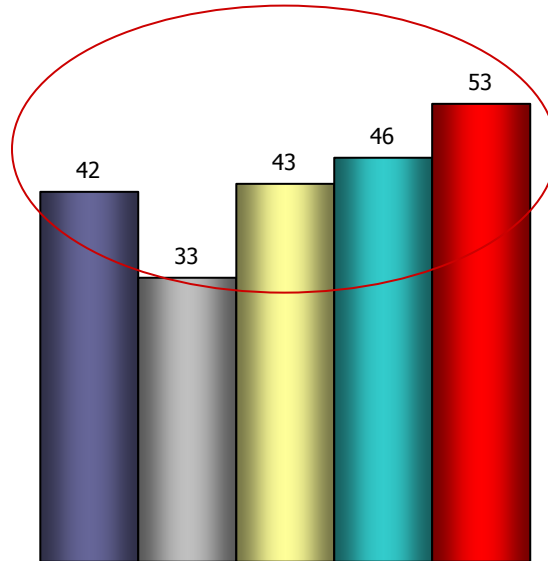
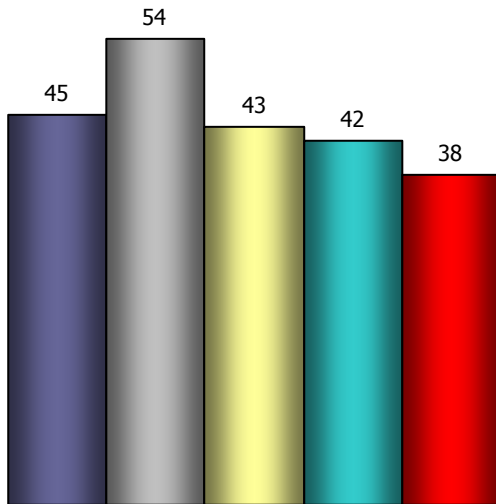
No debe haber ninguna ley que controle o regule lo que se transmite



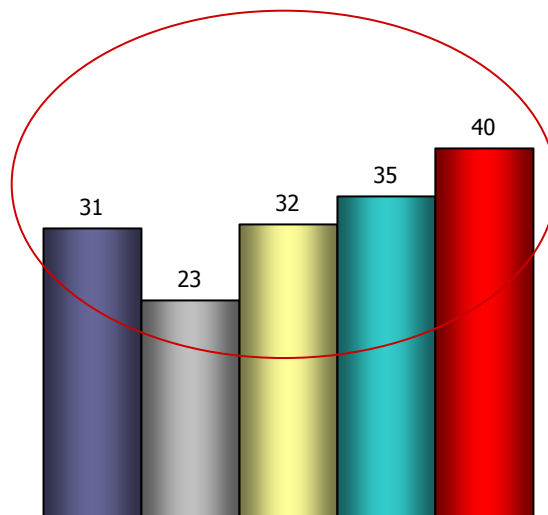
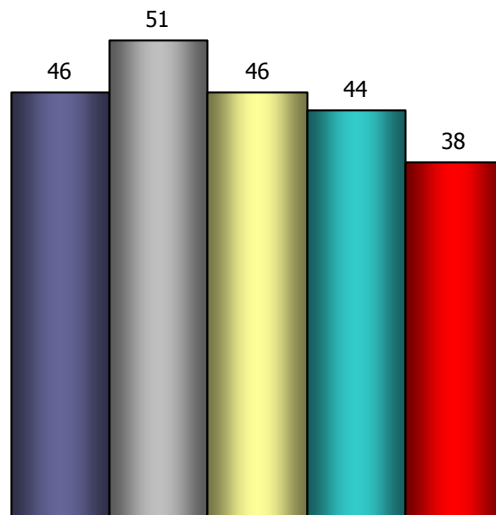
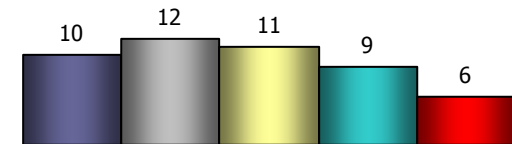
Opinión sobre la regulación o control que hay sobre la TV

Base: Total Muestra 2005 (2.770)

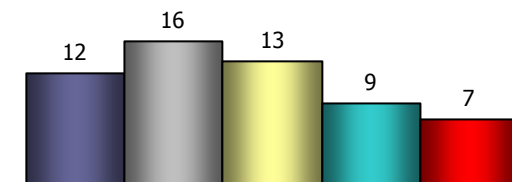
■ Total ■ 16 a 25 años ■ 26 a 45 años ■ 46 a 65 años ■ Adultos Mayores (66 a 80 años)



TV Abierta



TV Pagada



Es lo correcto

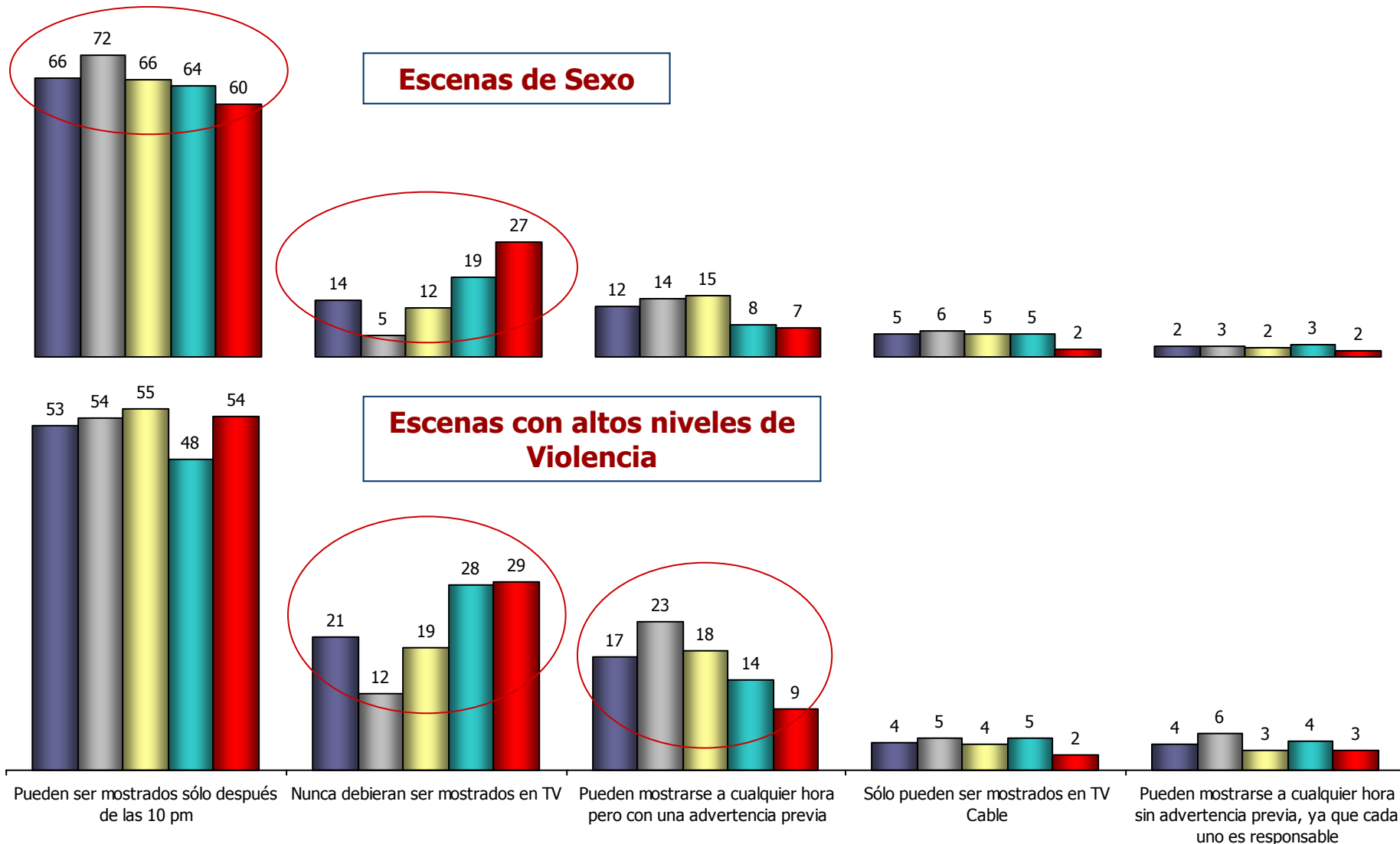
Es menos de lo necesario

Es más de lo necesario



Posiciones respecto de la exhibición de escenas de sexo o con altos niveles de violencia

Base: Total Muestra 2005 (2.770)



III. Conclusiones

- Pocas diferencias en niveles de consumo de medios (salvo Internet)
- Valoración de la TV como fuente de información y cultura
- Insatisfacción con rol formativo-educativo de la TV: preocupación por entrega de contenidos valóricos a niños y jóvenes
- Alto rechazo a contenidos inadecuados y mayor respaldo a regulación televisiva
- Valoran el potencial formativo de la TV y anhelan que se desarrolle y fortalezca.